

СОДЕРЖАНИЕ

Зерновые, защита от сорных растений	2
Зерновые, защита от болезней	4
Зерновые, защита от вредителей	6
Кукуруза	8
Сахарная свекла	10
Соя	12
Рапс	14
Подсолнечник	16
Горох	18
Лен	20
Нут	22
Картофель	24
Капуста	26
Морковь	28
Лук	30
Томаты	32
Огурцы	34
Рис	36
Хлопчатник	38
Сады	40
Виноград	42
Инсектициды для борьбы с саранчовыми	44
Спектр фунгицидной активности действующих веществ протравителей	46
Спектр гербицидной активности препаратов компании «Август» на основных культурах	48

Комплексная система защиты*
зерновых культур от сорных растений
препаратами компании «Август»



Схема защиты зерновых культур		01-06	12-13	21	25	29	30	31	32	37	51-59	61-69	71	75-86	91	
Вредный объект	До посева	До всходов	2, 3 листа	Начало кущения	Середина кущения	Конец кущения	Выход в трубку	1-е междоузлие	2-е междоузлие	Флаговый лист	Колошение	Цветение	Молочная спелость	Восковая спелость	Полная спелость	
Двудольные и злаковые сорняки	Торнадо® 500; Торнадо® 540			Хакер 300®**												
Однолетние двудольные и злаковые сорняки	Суховей®			Кентавр®**; НордСтрим®**												
Однолетние двудольные сорняки				Гербитокс®												
Однолетние и многолетние двудольные сорняки, включая виды осота и горчак розовый				Горгон®												
Однолетние и многолетние двудольные сорняки				Зерномакс®; Магнум®; Плуггер® + ПАВ Адьо®												
				Деймос®; Зерномакс® + Магнум®												
				Алсион®; Магнум® Супер; Мортира®; Магнум® Супер Микс; Зерномакс® Супер												
				Балерина®; Балерина® Супер; Балерина® Форте; Бомба®; Плуггер®												
				Горгон® + Магнум® Супер												
Однолетние злаковые сорняки, в том числе овсюг обыкновенный, просо куриное, виды щетинника				Ластик® Топ; Ластик® Экстра												
Однолетние и многолетние двудольные сорняки				Хакер®												
Десикация (подсушивание зерна и снижение засоренности посевов)																Торнадо® 500; Торнадо® 540; Суховей®

* – здесь и далее указаны оптимальные сроки применения препаратов, установленные на практике их использования
** – завершается регистрация препарата для применения на данной культуре

Комплексная система защиты зерновых культур от болезней препаратами компании «Август»



Схема защиты зерновых культур		12 - 13	21	25	29	30	31	32	37	51 - 59	61 - 69	71	75 - 86	91
Вредный объект	До посева	2, 3 листа	Начало кущения	Середина кущения	Конец кущения	Выход в трубку	1-е междоузлие	2-е междоузлие	Флаговый лист	Колошение	Цветение	Молочная спелость	Восковая спелость	Полная спелость
Головневые заболевания, корневые гнили, плесневение семян, септориоз	Виал® ТрасТ; Виал® Трио; Витарос®; Бункер®; Оплот® Трио; ТМТД ВСК													
Головневые заболевания, корневые гнили, плесневение семян, снежная плесень, хлебные блошки, злаковые мухи, хлебная жужелица	Хет-Трик®													
Предотвращение полегания, повышение урожайности, улучшение качества продукции				Рэгги®										
Ржавчинные заболевания, корневые гнили, септориоз, мучнистая роса, гельминтоспориоз, предотвращение полегания				Кредо®										
Гельминтоспориоз, ржавчинные заболевания, септориоз, пиренофороз, пятнистости, мучнистая роса	Баклер®; Балий®; Кобальт®*; Колосаль® Про; Колосаль®; Ракурс®; Сикурс®													
											Ракурс®; Сикурс®			

* – завершается регистрация препарата

Комплексная система защиты зерновых культур от вредителей препаратами компании «Август»



Схема защиты зерновых культур		12-13	21	25	29	30	31	32	37	51-59	61-69	71	75-86	91
Вредный объект	До посева	2,3 листа	Начало кущения	Середина кущения	Конец кущения	Выход в трубку	1-е междоузлие	2-е междоузлие	Флаговый лист	Колошение	Цветение	Молочная спелость	Восковая спелость	Полная спелость
Проволочники, злаковые мухи	Табу®; Табу® Супер; Табу® Нео													
Хлебные блошки, злаковые мухи, хлебная жужелица; головневые заболевания, корневые гнили, плесневение семян, снежная плесень	Хет-Трик®		Скутум®*											
Клоп вредная черепашка, хлебные блошки, злаковые мухи, хлебные жуки, хлебный клопик, пьявица, трипсы, тли		Борей®; Борей® Нео; Брейк®; Герольд®; Мамба®; Сирокко®; Танрек®; Шарпей®												
			Тайра®											
Серая зерновая совка												Борей®**, Борей® Нео; Брейк®; Герольд®; Танрек®		

* – завершается регистрация препарата

** – завершается регистрация препарата для применения на данной культуре

Комплексная система защиты кукурузы
препаратами компании «Август»



Схема защиты кукурузы		00	09 - 11	12	13	15	17/32 - 34	53	63	69	79	89
Вредный объект	До посева	До всходов	Всходы	2-й лист	3 - 5-й листья	6 - 8-й лист	9-й лист трубкование	Трубкование до 9-го узла	Выбрасывание метелки	Цветение	Налив, молочная спелость	Полная спелость
Проволочники	Табу®Нео											
Проволочники, шведская муха, луговой мотылек	Табу® Супер											
Пузырчатая головня, корневые и стеблевые гнили, фузариоз, бактериоз, плесневение семян	ТМТД ВСК						Фултайм®*					
Все виды двудольных и злаковых сорняков	Торнадо® 500; Торнадо® 540											
Однолетние двудольные и некоторые злаковые сорняки	Симба®											
Однолетние двудольные и злаковые сорняки	Эрудит®											
	Лазурит® Ультра											
Однолетние и многолетние злаковые и двудольные сорняки	Крейцер®											
Однолетние двудольные, в т. ч. устойчивые к 2,4-Д, и некоторые многолетние двудольные сорняки, включая виды осота	Деймос®											
Однолетние и многолетние злаковые и многие двудольные сорняки	Эскудо® + ПАВ Адю®											
Многолетние и однолетние злаковые и двудольные сорняки	Дублон® Голд + ПАВ Адю®											
Однолетние двудольные, в т. ч. устойчивые к 2,4-Д, и некоторые многолетние двудольные сорняки, включая виды осота	Балерина®; Балерина® Супер; Балерина® Форте; Горгон®											
Однолетние и многолетние двудольные сорняки	Эгида®											
Кукурузный мотылек, луговой мотылек, хлопковая совка							Алиот®; Стилет®; Шарпей®					

* - завершается регистрация препарата

Комплексная система защиты сахарной свеклы препаратами компании «Август»



Схема защиты сахарной свеклы		00	09	10	12	14	16	18	35	49
Вредный объект	До посева	Посев	Всходы	Семядоли	2 настоящих листа	4 настоящих листа	6 настоящих листьев	8 настоящих листьев	50 % смыкания рядков	Начало уборки
Все виды двудольных и злаковых сорняков	Торнадо® 500; Торнадо® 540									
Однолетние двудольные и некоторые злаковые сорняки	Симба®									
Однолетние двудольные сорняки	Пилот®									
	Трицепс®									
	Бицепс® Гарант; Бицепс® 22; Бицепс® 300									
Однолетние и многолетние двудольные сорняки	Хакер®									
	Хакер® 300									
Однолетние и многолетние злаковые сорняки	Граминион®; Миура®; Квикстеп®									
Церкоспороз, мучнистая роса, фомоз	Колосаль® Про; Ракурс®; Сикурс®									
Церкоспороз, мучнистая роса	Кредо®									
Церкоспороз, мучнистая роса, альтернариоз	Раёк®; Тирада®									
Долгоносики, тли, свекловичные блошки, луговой мотылек	Борей® Нео; Мамба®; Сирокко®; Тайра®									

Комплексная система защиты сои
препаратами компании «Август»



Схема защиты сои		00	08	10	12	51 - 79				89
Вредный объект	До посева	Посев	Набухание семян	Всходы	1-3 настоящих листа	Ветвление	Цветение	Образование бобов	Налив семян	Созревание
Проволочники	Табу® Нео									
Плесневение семян, аскохитоз, фузариоз	Синклер®									
Плесневение семян, аскохитоз, фузариоз, антракноз	Кредо®									
Аскохитоз, фузариоз, антракноз, бактериоз, плесневение семян	ТМТД ВСК									
Аскохитоз, фузариоз, плесневение семян, бактериоз	Тирада®									
Все виды двудольных и злаковых сорняков	Торнадо® 500; Торнадо® 540									
Однолетние двудольные и некоторые злаковые сорняки	Симба®									
Однолетние злаковые и двудольные сорняки	Лазурит®; Лазурит® Ультра									
Однолетние и многолетние злаковые и двудольные сорняки, в том числе виды амброзии	Фабиан® + ПАВ Адю®									
Однолетние двудольные сорные растения	Нексус®*				Нексус®*					
Однолетние злаковые и двудольные сорняки					Корсар® Супер					
Однолетние двудольные сорняки, в т. ч. устойчивые к 2,4-Д					Алсион®; Когорта®					
Однолетние и многолетние злаковые и двудольные сорняки					Парадокс®					
Однолетние и многолетние злаковые сорняки					Грамминион®; Миура®; Квикстеп®					
Однолетние двудольные сорняки, в т. ч. дурнишник обыкновенный					Корсар®					
Паутинный клещ, луговой мотылек, соевая плодожорка					Брейк®; Стиллет®					
Луговой мотылек, хлопковая совка					Алиот®; Стиллет®					
Аскохитоз					Колосаль®Про					
Аскохитоз, фузариоз, антракноз, серая гниль, ржавчина, мучнистая роса					Балий®; Сикурс®					
Антракноз, аскохитоз, мучнистая роса					Кредо®					

* - завершается регистрация препарата

Комплексная система защиты рапса препаратами компании «Август»

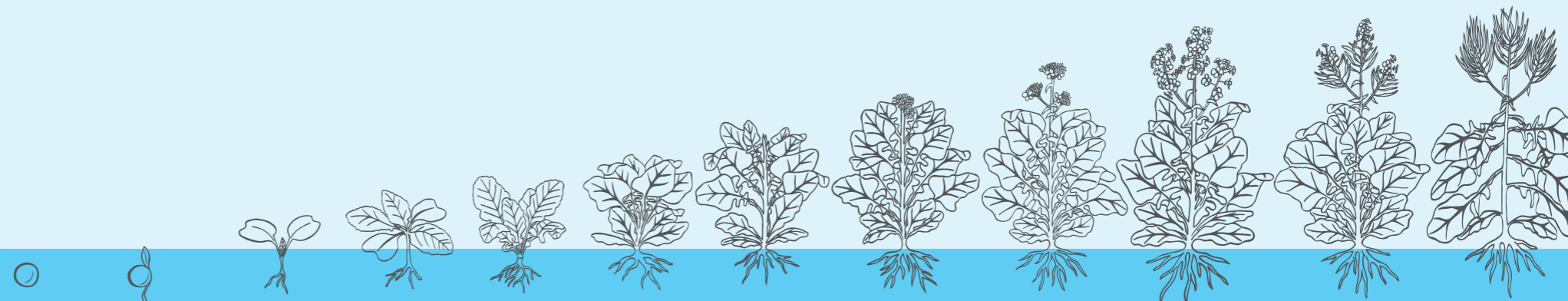


Схема защиты рапса		00	07	13	19	21	21-30	31-39	50-53	61-63	63	64	87
Вредный объект	До посева	Посев	Прорастание	Семядоли	3-4 настоящих листа	Розетка	Более 9 настоящих листьев	Рост стебля	Бутонизация	Начало цветения	Цветение	Образование стручков	Полное созревание
Крестоцветные блошки	Табу® Нео												
Аскохитоз, черная ножка, пероноспороз, бактериоз, фомоз, оливковая пятнистость, черная плесень, плесневение семян	ТМТД ВСК												
Все виды двудольных и злаковых сорняков	Торнадо® 500; Торнадо® 540												
Однолетние двудольные и некоторые злаковые сорняки	Симба®												
Однолетние и многолетние злаковые сорняки				Граминион®; Миура®; Квикстеп®									
Однолетние и многолетние двудольные сорняки				Эсток®									
Однолетние злаковые и двудольные сорняки (для посевов сортов и гибридов, устойчивых к имидазолинонам)				Парадокс®; Парадокс® + + Грейдер®									
Однолетние и многолетние двудольные сорняки				Галион®									
Виды осота, ромашки, горца				Хакер® Хакер® 300**									
Рапсовый цветоед, крестоцветные блошки, капустная моль, капустная белянка				Аспид®; Борей®; Борей® Нео; Брейк®; Мамба®**; Сирокко®; Скарабей®*; Стилет®; Шарпей®									
Капустная моль				Герольд®; Сэмпай®; Стилет®									
Капустная моль, луговой мотылек				Алиот®									
Альтернариоз, мучнистая роса				Кредо®			Кредо®						
Альтернариоз, мучнистая роса, фомоз				Колосаль® Про			Баклер®; Колосаль® Про						
Десикация													Суховей®

Комплексная система защиты подсолнечника препаратами компании «Август»

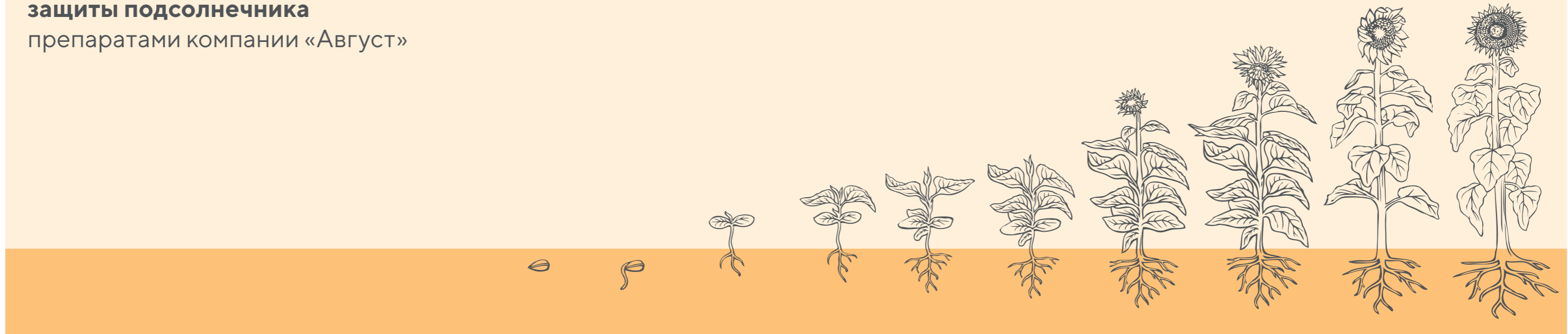


Схема защиты подсолнечника		00	05	10	12	14	18-53	57	59-61	89	92
Вредный объект	До посева	Посев	Прорастание	Семядоли	1 пара настоящих листьев	2-3 пары настоящих листьев	5-7 пар настоящих листьев	Бутонизация	Начало цветения	Начало побурения корзинки	Полное созревание
Почвенные и наземные вредители всходов	Табу®; Табу® Нео; Табу® Супер										
Альтернариоз, корневые гнили	Синклер®										
Фомосис, белая и серая гнили, плесневение семян, пероноспороз	Виал® ТрасТ										
Белая и серая гнили, плесневение семян, пероноспороз, бактериоз	Тирада®										
Все виды двудольных и злаковых сорняков	Торнадо® 500; Торнадо® 540										
Однолетние двудольные и некоторые злаковые сорняки	Симба®										
Однолетние двудольные сорняки	Гаур®										
Однолетние двудольные и злаковые сорняки	Гамбит®										
Однолетние злаковые и двудольные сорняки		Эрудит®				Одиссей®*					
Однолетние и многолетние злаковые сорняки			Квикстеп®; Миура®; Граминион®								
Однолетние и некоторые многолетние двудольные сорняки (для сортов и гибридов, устойчивых к трибенурон-метилу)					Мортира®						
Однолетние и многолетние злаковые и двудольные сорняки (для сортов и гибридов, устойчивых к имидазолинонам)					Парадокс® + ПАВ Адьо®; Парадокс® + + Грейдер® + ПАВ Адьо®						
Озимая и хлопковая совки			Сэмпай®								
Луговой мотылек, хлопковая совка, тли			Алиот®; Борей Нео®**; Мамба®								
Белая гниль, серая гниль, фомоз			Бенорад®								
Фомоз, ржавчина, ложная мучнистая роса, мучнистая роса			Балий®; Сикурс®								
Белая гниль, серая гниль, фомоз, мучнистая роса			Колосаль® Про; Кредо®								
Десикация										Сухолей®	

Комплексная система защиты гороха препаратами компании «Август»



Схема защиты гороха		0	3	7	11		16				51	64	71	79	89
Вредный объект, назначение	До посева	Посев	Набухание семян	Всходы	Стеблевание		Ветвление стебля				8 настоящих листьев	Цветение	Образование бобов	Созревание	Полная спелость
					1	2	3	4	5	6					
		настоящий лист													
Проволочники	Табу® Нео														
Аскохитоз, фузариоз, серая гниль, антракноз, бактериоз, плесневение семян	Оплот® Трио; Тирада®; ТМД ВСК														
Фузариозная, корневая гниль, фузариоз, антракноз, аскохитоз, плесневение семян	Кредо®; Синклер®														
Все виды двудольных и злаковых сорняков	Торнадо® 500; Торнадо® 540														
Однолетние злаковые и двудольные сорняки					Парадокс®; Корсар® Супер										
Однолетние и многолетние злаковые сорняки					Граминион®										
Однолетние двудольные сорняки (при высоте культуры 10 - 15 см)							Гербитокс®								
Гороховая зерновка, гороховая тля, гороховая плодожорка**						Борей®; Борей® Нео; Мамба®; Сирокко®; Шарпей®;									
Аскохитоз, мучнистая роса, антракноз, ржавчина, белая и серая гнили					Кобальт®*; Колосаль® Про; Кредо®; Ракурс®; Сикурс®										

* - завершается регистрация препарата

Комплексная система защиты льна препаратами компании «Август»

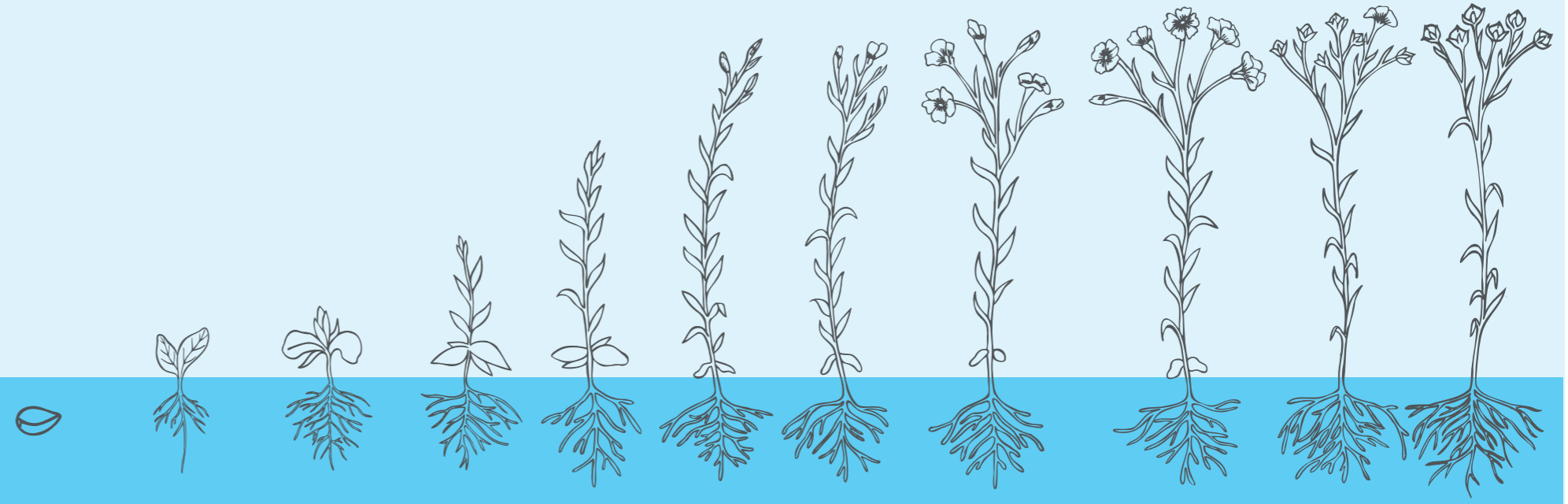


Схема защиты льна							
Вредный объект	До посева	Посев	Всходы	Фаза «ёлочки»	Бутонизация	Цветение	Созревание
Антракноз, фузариоз	Тирада®						
Антракноз, фузариоз, плесневение семян	Кредо®; Оплот® Трио						
Крестоцветные блошки	Табу®						
Антракноз, крапчатость	Бункер®						
Все виды двудольных и злаковых сорняков	Торнадо® 500; Торнадо® 540						
Однолетние и некоторые многолетние двудольные сорняки		Эгида®					
Однолетние двудольные сорняки				Гербитокс®; Гербитокс-Л®			
Однолетние двудольные сорняки, в т. ч. устойчивые к 2,4-Д				Алсион®			
Однолетние двудольные, в т. ч. устойчивые к МЦПА, и некоторые многолетние двудольные сорняки				Магнум®			
Однолетние и некоторые многолетние двудольные сорняки				Хакер®; Хакер® 300			
Однолетние, в т. ч. устойчивые к 2,4-Д, и некоторые многолетние двудольные сорняки				Горгон®			
Однолетние и многолетние злаковые сорняки				Квикстеп®; Миура®; Граминион®			
Блошки, трипсы				Борей®; Борей® Нео; Мамба®; Сэмпай®			
Совки, льняные блошки				Алиот®			
Антракноз, фузариоз, пасмо				Колосаль® Про; Кредо®			
Десикация							Суховей®

Комплексная система защиты нута препаратами компании «Август»

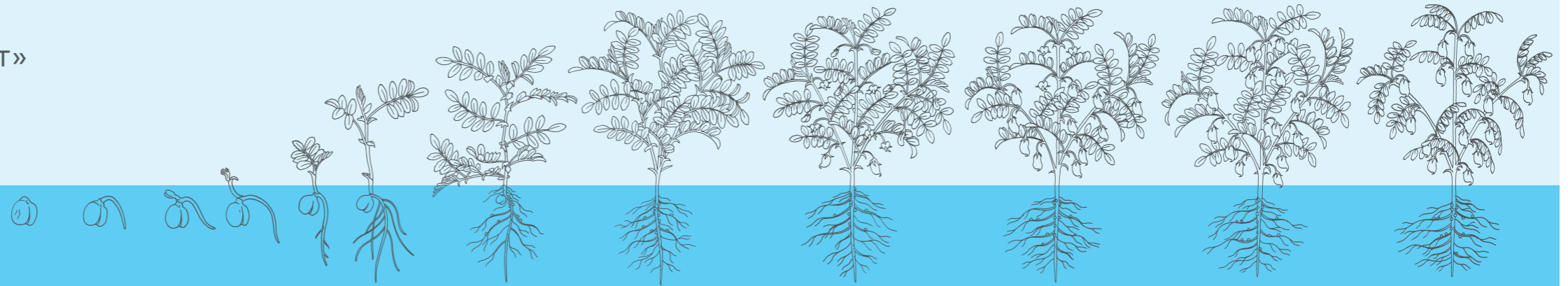


Схема защиты нута		00	08	10	12	51-79				89
Вредный объект, назначение	До посева	Посев	Набухание семян	Всходы	1-3 настоящих листа	Ветвление	Цветение	Образование бобов	Налив семян	Созревание
Фузариозная корневая гниль, фузариозное увядание, аскохитоз, плесневение семян	Кредо®; Синклер®; Тирана®									
Плесневение семян, аскохитоз, фузариозная инфекция, бактериоз	ТМТД ВСК									
Проволочники	Табу® Нео									
Все виды двудольных и злаковых сорняков	Торнадо® 500; Торнадо® 540									
Однолетние злаковые и двудольные сорняки		Гамбит®; Лазурит® Ультра								
Однолетние и некоторые многолетние злаковые и двудольные сорняки						Парадокс®				
Антракноз, аскохитоз, мучнистая роса					Кредо®					
Аскохитоз, мучнистая роса, ржавчина, белая и серая гниль					Колосаль® Про; Сикурс®					

Комплексная система защиты картофеля препаратами компании «Август»



Схема защиты картофеля		00	03-05	11	15	19	51	55-59	59-65	69-89	91-93
Вредный объект	До посадки	Посадка	Прорастание	Всходы	Высота ботвы 5 см	Высота ботвы 15 см	Развитие листьев	Бутонизация	Цветение	Созревание	Увядание
Колорадский жук, тли, проволочники, ризоктониоз	Идикум®										
Проволочники, колорадский жук	Табу®; Табу® Супер										
Ризоктониоз, фузариоз, виды парши	Синклер®										
Фитофтороз, парша, гнили, ризоктониоз	ТМТД ВСК										
Все виды двудольных и злаковых сорняков	Торнадо® 500; Торнадо® 540										
Однолетние двудольные и злаковые сорняки	Лазурит® (однократная обработка почвы до всходов или дробно – первая обработка до всходов)				Лазурит® (однократно или дробно – вторая обработка при высоте ботвы 5 см)						
	Лазурит® Супер; Лазурит® Ультра (первая обработка); Эрудит®; Гамбит®**				Лазурит® Супер; Лазурит® Ультра (вторая обработка)						
					Лазурит® Супер (однократная обработка)						
Многолетние и однолетние злаковые и некоторые двудольные сорняки				Эскудо® + ПАВ Адыо®							
Однолетние и многолетние злаковые сорняки				Грамминион®; Миура®; Квикстеп®							
Фитофтороз							Гиацинт®; Инсайд®*; Интрада®*				
Фитофтороз, макроспориоз							Метаксил®; Ордан®; Кумир®				
Фитофтороз, альтернариоз							Ордан® МЦ				
Альтернариоз							Тирада®				
Колорадский жук							Борей®; Борей® Нео; Мамба®; Скутум®*, Танрек®; Шарпей®				
Тли-переносчики вирусных заболеваний							Сирокко®				
Десикация											Суховей®

* – завершается регистрация препарата

** – завершается регистрация препарата для применения на данной культуре

Комплексная система защиты капусты препаратами компании «Август»

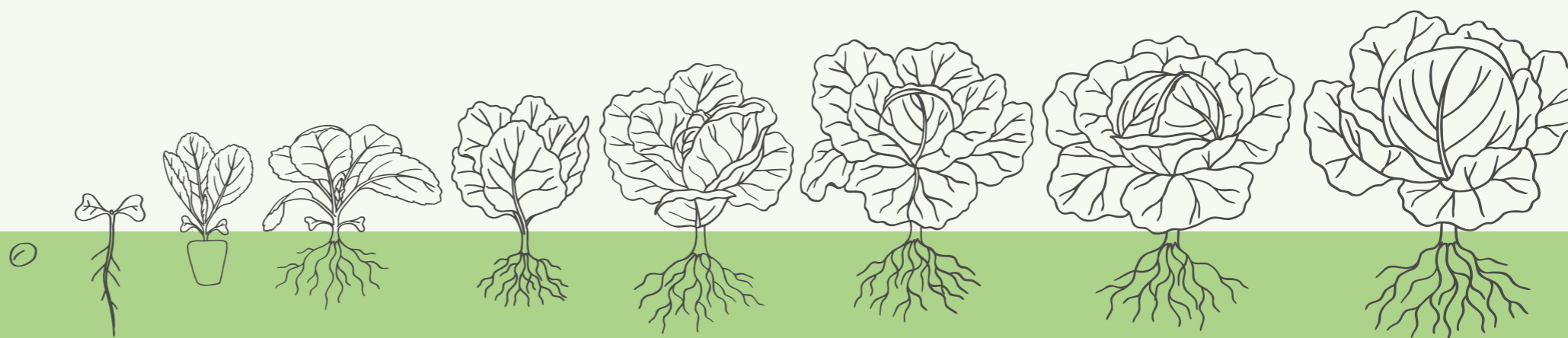


Схема защиты капусты		00	10	14 - 15	19	41	42 - 48	49
Вредный объект	До посева (высадки рассады)	Посев	Всходы	Высадка рассады	6 - 8 настоящих листьев	13 - 19 листьев, начало формирования кочана	Формирование кочана	Уборка
Все двудольные и злаковые сорняки	Торнадо® 500; Торнадо® 540							
Однолетние и многолетние двудольные сорняки, в том числе подмаренник цепкий, виды ромашки, горца, щирицы, мари, бодяка и осота, гречишка вьюнковая и др.			Галион®					
Однолетние и многолетние (пырей ползучий) злаковые сорняки			Миура®					
Виды осота, бодяка, ромашки, горца			Хакер®					
Крестоцветные блошки, белянки, капустная совка, капустная моль, тли, мухи			Борей®; Сэмпай®					

Комплексная система защиты моркови
препаратами компании «Август»



Схема защиты моркови		00	09	10	12	13	41	42 - 48	49
Вредный объект	До посева	Посев	«Вилочка»	Семядоли	Два настоящих листа	Три настоящих листа	Формирование корнеплода	Рост корнеплода	Уборка
Все двудольные и злаковые сорняки	Торнадо® 500; Торнадо® 540								
Однолетние двудольные и злаковые сорняки		Гамбит®							
Однолетние злаковые и двудольные сорняки		Гайтан®							
Однолетние и многолетние (пырей ползучий) злаковые сорняки			Миура®; Квикстеп®						
Морковная муха					Борей®				
Альтернариоз, мучнистая роса					Тирада®				

Комплексная система защиты лука
препаратами компании «Август»



Схема защиты лука		000	009	011	012	11 - 12	13 - 15	41	43 - 45	47	49
Вредный объект	До посева	Посев	Всходы	Петелька	«Шильце»	Первый - второй настоящие листья	Третий - пятый настоящие листья	Начало формирования луковицы	30 - 50 % диаметра луковицы	10 % листьев полегли	Верхняя лампа сухая, остановка роста
Все виды двудольных и злаковых сорняков	Торнадо® 500; Торнадо® 540						Хакер®				
Однолетние злаковые и двудольные сорняки (кроме лука на перо)		Гайтан®									
Подгрызающие совки			Стилет®								
Некоторые однолетние и многолетние двудольные сорняки, в том числе подмаренник цепкий, гречишка вьюнковая, вьюнок полевой (кроме лука на перо)						Деметра® (дробное применение)					
Однолетние двудольные сорняки (кроме лука на перо)						Гаур® (дробное применение)					
Однолетние и многолетние злаковые сорняки, в т. ч. пырей ползучий (кроме лука на перо)						Миура®; Квикстеп®					
Пероноспороз, альтернариоз						Метаксил®; Ордан®; Ордан® МЦ; Гиацинт®; Раёк®					
Луковая муха, трипсы						Борей®; Стилет®					
Трипсы, клещи, луковая муха (семенные посевы)						Сирокко®					

Комплексная система защиты томатов препаратами компании «Август»



Схема защиты томатов									
Вредный объект	До посева или высадки рассады	Посев или высадка рассады	Фаза 1 - 2 листьев культуры	Фаза 2 - 4 листьев культуры	Фаза 3 - 5 листьев культуры	Фазы активного роста	Цветение	Завязывание плодов	Созревание
Все виды двудольных и злаковых сорняков	Торнадо® 500; Торнадо® 540								
Томаты рассадные: однолетние двудольные и злаковые сорняки	Лазурит® Ультра (однократно)	Лазурит® Супер; Лазурит® Ультра (через 15 - 20 дней после высадки рассады)							
Томаты посевные: двудольные и злаковые сорняки			Лазурит® Супер; Лазурит® Ультра (однократно или дробно)						
Томаты рассадные и посевные: многолетние и однолетние злаковые и некоторые двудольные сорняки				Эскудо® (однократно до фазы 3 - 5 листьев культуры или дробно)					
Фитофтороз, бурая пятнистость, альтернариоз				Кумир®; Метаксил®; Ордан®; Ордан® МЦ					
Фитофтороз, мучнистая роса, альтернариоз							Интрада®*		
Колорадский жук			Борей®						

Комплексная система защиты огурцов
препаратами компании «Август»



Схема защиты огурцов		00	10	11	13 - 61	61 - 71	71 - 89
Вредный объект	До посева	Посев	Всходы	Первый настоящий лист	Рост и развитие листьев	Цветение	Формирование урожая
Все виды двудольных и злаковых сорняков	Торнадо® 500; Торнадо® 540						
Пероноспороз (в открытом грунте)				Метаксил® (до трех обработок, первая – профилактическая, последующие – с интервалом 10 - 14 дней)			
Пероноспороз (в открытом и защищенном грунте)				Ордан® или Ордан® МЦ (до трех обработок, первая – профилактическая в фазе 4 - 6 настоящих листьев или не позднее двух суток после инфицирования растений, последующие – с интервалом 7 - 10 дней)			

Комплексная система защиты риса
препаратами компании «Август»

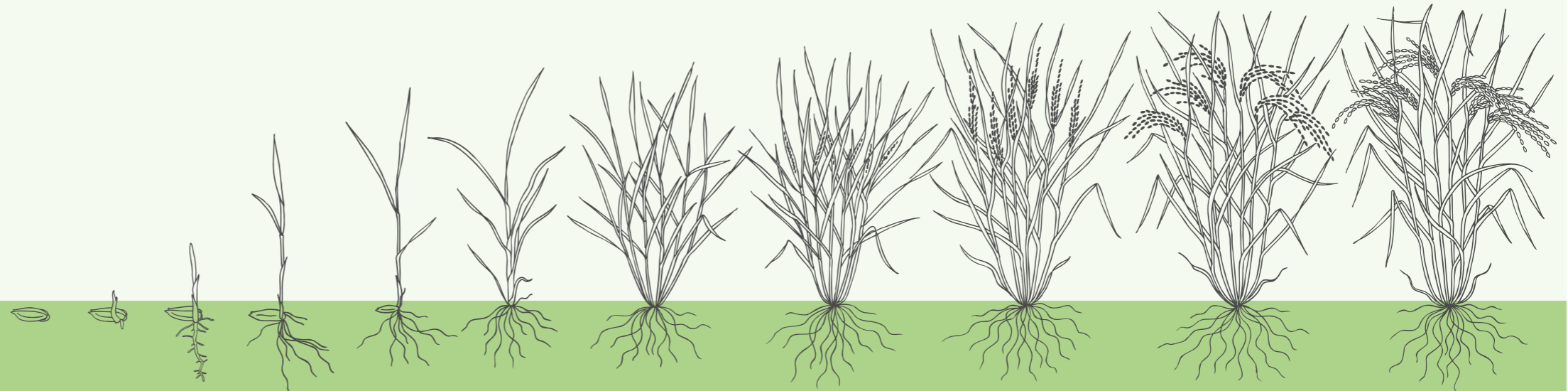


Схема защиты риса		00	09	10 - 12	13 - 21	23 - 30	32 - 39	47 - 59	61 - 69	71 - 87	89
Вредный объект	До посева	Посев	Всходы	1 - 3 листа	Начало кущения	Середина кущения	Конец кущения - рост стеблей	Начало выметывания метелки	Выметывание метелки - цветение	Начало созревания - восковая спелость	Полная спелость
Однолетние злаковые (виды щетинника, просо куриное, просо сорнополевое, овсюг, метлица полевая) сорняки						Ластик Экстра®					
Клубнекамыш, монокория, частуха и др. сорняки болотной группы					Гербитокс®						
Пирикулярриоз								Бенорад®; Колосаль®; Колосаль Про®			

Комплексная система защиты хлопчатника препаратами компании «Август»



Схема защиты хлопчатника	До посева	Посев	Прорастание	5-6 листьев	Бутонизация	Период цветения	Формирование коробочек	Начало раскрытия коробочек	Раскрытие 45-50% коробочек	Созревание
Вредный объект	До посева	Посев	Прорастание	5-6 листьев	Бутонизация	Период цветения	Формирование коробочек	Начало раскрытия коробочек	Раскрытие 45-50% коробочек	Созревание
Однолетние и многолетние злаковые и двудольные сорняки	Торнадо® 500; Торнадо® 540									
Хлопковая совка, паутинный клещ					Стилет®					
Хлопковая совка, карадрина, тли, паутинный клещ, белокрылка, клопы, подгрызающие совки					Алиот®; Брейк®; Тайра®; Мамба®; Скутум®*; Сэмпай®; Шарпей®					
Десикация									Авгурон Экстра®	
Хлопковая совка, карадрина					Герольд®					

Комплексная система защиты семечковых садов препаратами компании «Август»



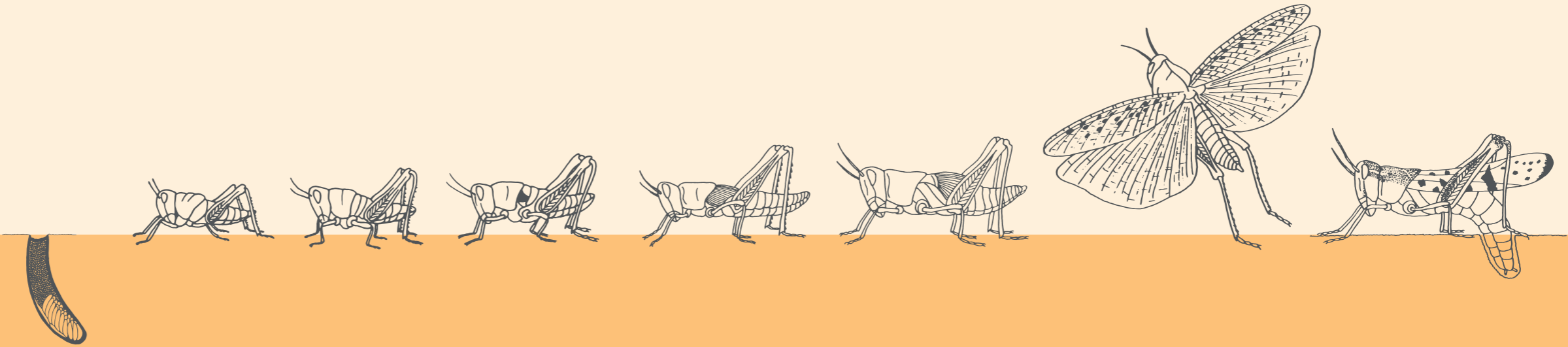
Схема защиты семечковых садов										
Вредный объект	Распускание почки («зеленый конус»)	Фаза «мышинное ушко»	Обособление бутонов	Розовый бутон	Полное цветение	Опадение лепестков	Размер плода с лещину	Размер плода с грецкий орех	Формирование и рост плодов	Полное созревание плодов
Все виды двудольных и злаковых сорняков			Торнадо® 500; Торнадо® 540 (при условии защиты культуры)							
Яблонная плодожорка, листовертки, тли			Герольд®				Герольд®			
	Борей®; Борей® Нео; Брейк®; Мамба®; Стилет®; Шарпей®					Борей®; Борей® Нео; Брейк®; Мамба®; Стилет®; Шарпей®; Сирокко®				
Яблонная моль	Шарпей®					Шарпей®				
Клещи	Брейк®; Стилет®					Брейк®				
Парша, мучнистая роса	Раёк®					Раёк® (2 обработки с интервалом 10-15 дней)				
Парша	Кумир® (первая обработка)					Кумир® (две обработки с интервалом 7-10 дней)				
Парша, монилиоз, мучнистая роса	Тирада®									
Гнили плодов при хранении						Тирада®				

Комплексная система защиты виноградников препаратами компании «Август»



Схема защиты винограда	00 - 13	13 - 15	15 - 57	57 - 65	65 - 73	75	83	85	
Вредный объект	Распускание почек	2 - 5 листьев	5 - 8 листьев - разрыхление соцветий	Разрыхление соцветий	Распрямление тычинок - конец цветения	Рост ягод	Созревание ягод	Полная спелость	
Все виды двудольных и злаковых сорняков		Торнадо® 500; Торнадо® 540 (при условии защиты культуры)							
Милдью		Метаксил®; Ордан®; Ордан® МЦ; Кумир® (до четырех обработок)							
Оидиум, краснуха, серая гниль, черная пятнистость		Тирада® (до четырех обработок)							
Оидиум			Колосаль® Про (до четырех обработок)						
Листовертки			Борей®						

Инсектициды компании «Август» для борьбы с саранчовыми



Инсектициды для борьбы с саранчовыми					
Способ и сроки применения препарата	Яйца в кубышке	Личинки младших возрастов	Личинки старших возрастов	Окрыление саранчи	Имаго
Опрыскивание в период развития личинок		Борей®, 0,1-0,2 л/га			
		Брейк®, 0,05-0,075 л/га			
		Герольд®, 0,04 л/га			
		Танрек®, 0,05-0,07 л/га			
		Шарпей®, 0,2 л/га			

Спектр фунгицидной активности действующих веществ, входящих в состав протравителей***

Действующее вещество	Норма расхода, г д. в./т	Влияние на патогены*										Ретардантность для культуры**
		Твердая головня	Карликовая головня	Пыльная головня	Снежная плесень	Корневые гнили					Сетчатая пятнистость	
						Гельминтоспориозная	Фузариозная	Ризоктониозная	Питиозная	Офиоблезная		
Азоксистробин	15 - 25	1	1	1	1	3	1	3	3	1	1	5
Диниконазол	20 - 30	5	1	4	1	3	2	1	1	1	1	3
Дифеноконазол	30 - 240	5	4	3	1	4	3	2	1	3	1	5
Имазалил	30 - 50	4	1	1	1	1	1	1	1	1	5	4
Карбендазим	100 - 250	4	1	1	4	1	4	1	1	1	1	5
Мефеноксам	10 - 30	1	1	1	1	1	1	1	5	1	1	5
Протиоконазол	25 - 100	5	1	4	1	3	1	1	1	1	4	4
Прохлораз	200 - 300	4	1	1	4	4	4	1	1	1	3	3
Тебуконазол	20 - 30	5	1	5	1	3	3	1	1	1	1	3
Тиабендазол	20 - 40	4	1	1	3	1	4	3	1	1	1	5
Тирам	600 - 1600	4	1	1	4	4	3	3	2	1	1	5
Тритиконазол	50	5	1	5	1	4	2	1	1	1	1	5
Флудиоксонил	25 - 50	5	1	1	5	4	5	4	1	1	3	5
Флутриафол	50 - 70	5	1	5	1	3	1	1	1	1	4	4
Ципроконазол	7,5 - 12,5	5	1	5	1	3	3	1	1	1	2	3

* - влияние на патогены:

1 - практически не влияет;
 2 - влияет слабо;
 3 - влияет удовлетворительно;
 4 - влияет хорошо;
 5 - влияет отлично

** - ретардантность: 3 - умеренная; 4 - слабая; 5 - практически отсутствует

*** - на основе объединенных данных Россельхозцентра, полевых и лабораторных опытов

Спектр гербицидной активности препаратов компании «Август» против наиболее распространенных видов сорняков на основных культурах

ЗЕРНОВЫЕ									
Двудольные и хвощевые									
	Бомба	Норд Стрим***	Балерина Форте	Балерина Супер	Кентавр***	Ластик Топ	Магnum Супер	Мортира	Хакер 300**
Акалифа южная	1	2	3	3	0	0	1	1	0
Амброзия польннолистная	3	3	3	3	0	0	3	2	3
Бодяк (виды)	3	3	3	3	0	0	3	3	3
Василек синий	3	3	3	3	0	0	2	1	3
Вьюнок полевой	0	1	2	2	0	0	0	0	0
Горец (виды)	3	3	3	3	0	0	2	2	2
Горчак ползучий	1	2	2	2	0	0	1	1	0
Дескурайния Софии	3	3	3	3	0	0	3	3	0
Дурнишник обыкновенный	3	3	3	3	0	0	3	3	3
Канатник Теофраста	2	3	3	3	0	0	2	2	0
Лебеда (виды)	2	3	3	3	0	0	1	2	1
Мак-самосейка	3	3	3	3	0	0	3	3	3
Марь (виды)	2	3	3	2	0	0	1	2	1
Молочай (виды)	1	1	3	2	0	0	1	1	0
Осот (виды)	3	3	3	3	0	0	3	2	3
Пастушья сумка	3	3	3	3	0	0	3	3	0
Пикульник (виды)	3	3	2	2	0	0	3	3	1
Подмаренник цепкий	3	3	3	3	0	0	1	1	1
Подсолнечник (падалица)	2*	3	3	3	0	0	3*	2*	3
Полынь обыкновенная	1	2	2	2	0	0	2	1	2
Рапс (падалица)	2*	2	3	3	0	0	3*	2*	2
Редька дикая	3	3	3	3	0	0	3	3	0
Ромашка непахучая	3	3	3	3	0	0	3	3	3
Сурепка обыкновенная	3	3	3	3	0	0	3	3	0
Фиалка полевая	3	3	3	3	0	0	3	2	0
Хвощ полевой	0	0	2	2	0	0	0	0	0
Чистец (виды)	2	3	2	1	0	0	2	2	0
Щирица запрокинутая	3	3	3	3	0	0	3	3	0
Ярутка полевая	3	3	3	3	0	0	3	3	0
Однодольные									
Костер (виды)	0	0	0	0	2	0	0	0	0
Лисохвост (виды)	0	0	0	0	3	1	0	0	0
Метлица (виды)	0	0	0	0	3	1	0	0	0
Мятлик однолетний	0	0	0	0	2	2	0	0	0
Овсяг пустой	0	0	0	0	3	3	0	0	0
Просо (виды)	0	0	0	0	3	3	0	0	0
Щетинник (виды)	0	0	0	0	3	3	0	0	0

КУКУРУЗА								
Двудольные и хвощевые								
	Фултайм***	Крейцер	Дублон Голд	Эгида	Эрудит	Эскудо	Балерина Супер	Деметра
Акалифа южная	3	2	1	3	3	1	3	0
Амброзия польннолистная	3	2	2	2	2	2	3	1
Бодяк (виды)	3	3	2	3	1	1	3	0
Василек синий	3	3	2	2	3	1	3	0
Вьюнок полевой	2	1	1	1	1	1	2	3
Горец (виды)	3	2	2	2	2	2	3	2
Горчак ползучий	2	1	0	1	0	0	2	0
Дескурайния Софии	3	3	1	3	1	1	3	1
Дурнишник обыкновенный	3	3	1	3	1	2	3	1
Канатник Теофраста	3	3	1	3	2	3	3	1
Лебеда (виды)	3	2	2	3	3	1	3	1
Мак-самосейка	3	3	2	3	3	1	3	1
Марь (виды)	3	2	2	3	3	1	3	1
Молочай (виды)	2	2	2	2	2	1	2	1
Осот (виды)	3	2	2	3	1	2	3	0
Пастушья сумка	3	3	1	3	3	3	3	1
Пикульник (виды)	3	3	1	2	3	1	2	2
Подмаренник цепкий	3	2	1	3	3	2	3	3
Подсолнечник (падалица)	3	2	0	3	0	2*	2	1
Полынь обыкновенная	2	1	1	1	0	1	2	0
Рапс (падалица)	3	2	0	3	0	2*	2	1
Редька дикая	3	3	1	3	3	2	3	2
Ромашка непахучая	3	3	2	3	3	2	3	1
Сурепка обыкновенная	3	3	1	3	3	1	3	2
Фиалка полевая	3	2	1	2	2	1	3	2
Хвощ полевой	2	0	0	0	0	0	2	1
Чистец (виды)	3	2	1	2	1	1	1	1
Щирица запрокинутая	3	3	1	3	3	1	3	1
Ярутка полевая	3	3	1	3	3	2	3	2
Однодольные								
Гумай (сорго алеппское)	3	2	2	0	2	2	0	0
Костер (виды)	3	3	3	0	1	3	0	0
Лисохвост (виды)	3	3	3	1	3	3	0	0
Метлица (виды)	3	3	3	1	3	3	0	0
Мятлик однолетний	3	3	3	1	3	3	0	0
Овсяг пустой	3	3	3	1	2	3	0	0
Просо (виды)	3	3	3	1	2	3	0	0
Пшеница (падалица)	3	3	3	1	2	3	0	0
Пырей ползучий	3	3	3	0	0	2	0	0
Шерстяк волосистый	3	3	3	1	1	3	0	0
Щетинник (виды)	3	3	3	2	3	3	0	0

САХАРНАЯ СВЕКЛА						
Двудольные и хвощевые						
	Бицепс 300	Хакер 300	Бицепс Гарант	Квикстеп, Миура	Пилот	Симба
Акалифа южная	0	0	0	0	0	1
Амброзия полярнолистная	2	3	2	0	2	0
Бодяк (виды)	1	3	1	0	1	0
Василек синий	2	3	2	0	2	0
Вьюнок полевой	0	0	1	0	1	1
Горец (виды)	1	2	1	0	2	2
Дескурайния Софии	2	0	3	0	3	0
Дурнишник обыкновенный	2	3	2	0	1	0
Канатник Теофраста	1	0	1	0	1	0
Лебеда (виды)	3	1	3	0	3	0
Марь (виды)	2	1	2	0	3	2
Молочай (виды)	1	0	1	0	1	0
Осот (виды)	1	3	1	0	2	0
Пастушья сумка	3	0	3	0	3	2
Пикульник (виды)	2	1	2	0	3	3
Подмаренник цепкий	2	1	2	0	3	3
Редька дикая	3	0	3	0	2	0
Ромашка непахучая	1	3	1	0	3	1
Сурепка обыкновенная	3	0	3	0	3	0
Фиалка полевая	2	0	3	0	3	0
Хвощ полевой	0	0	0	0	0	0
Щирица запрокинутая	3	0	3	0	3	1
Ярутка полевая	3	0	3	0	3	1
Однодольные						
Гумай (сорго алеппское)	0	0	0	3	0	2
Овсяг пустой	0	0	1	3	0	2
Просо (виды)	0	0	2	3	2	3
Пырей ползучий	0	0	0	3	0	0
Щетинник (виды)	0	0	2	3	1	3

ПОДСОЛНЕЧНИК						
Двудольные и хвощевые						
	Одиссей***	Мортира*	Эрудит	Квикстеп, Миура	Симба	Гамбит
Акалифа южная	1	1	2	0	1	1
Амброзия полярнолистная	3	2	2	0	0	2
Бодяк (виды)	1	3	1	0	0	1
Василек синий	2	1	3	0	0	2
Вьюнок полевой	1	1	1	0	1	1
Горец (виды)	3	2	2	0	2	2
Дескурайния Софии	3	3	1	0	0	3
Дурнишник обыкновенный	3	3	1	0	0	2
Канатник Теофраста	3	2	2	0	0	1
Лебеда (виды)	3	2	3	0	0	3
Марь (виды)	3	2	3	0	2	3
Молочай (виды)	1	1	2	0	0	2
Осот (виды)	3	2	1	0	0	1
Пастушья сумка	3	3	3	0	2	3
Подмаренник цепкий	3	1	3	0	3	1
Полынь обыкновенная	2	1	0	0	0	1
Редька дикая	3	3	3	0	0	2
Ромашка непахучая	2	2	3	0	1	1
Сурепка обыкновенная	3	3	3	0	0	2
Фиалка полевая	3	2	2	0	0	3
Хвощ полевой	1	0	0	0	0	0
Чистец (виды)	2	2	1	0	0	3
Щирица запрокинутая	3	3	3	0	1	1
Ярутка полевая	3	3	3	0	2	2
Однодольные						
Гумай (сорго алеппское)	2	0	2	3	2	0
Овсяг пустой	2	0	2	3	2	1
Просо (виды)	3	0	2	3	3	2
Пырей ползучий	1	0	0	3	0	0
Щетинник (виды)	3	0	3	3	3	1
Растения-паразиты						
Заразиха кумская	3	0	0	0	0	0

РАПС					
Двудольные и хвощевые					
	Квикстеп	Миура	Галион	Эсток	Хакер
Акалифа южная	0	0	0	0	0
Амброзия польннолистная	0	0	3	0	3
Бодяк (виды)	0	0	3	0	3
Василек синий	0	0	3	1	3
Вьюнок полевой	0	0	1	1	1
Горец (виды)	0	0	2	2	2
Дескурайния Софии	0	0	1	3	0
Дурнишник обыкновенный	0	0	3	0	3
Канатник Теофраста	0	0	1	0	0
Лебеда (виды)	0	0	2	2	1
Марь (виды)	0	0	2	2	1
Молочай (виды)	0	0	0	0	0
Осот (виды)	0	0	3	1	3
Пастушья сумка	0	0	0	3	0
Подмаренник цепкий	0	0	3	1	1
Редька дикая	0	0	0	1	0
Ромашка непахучая	0	0	3	3	3
Сурепка обыкновенная	0	0	0	1	0
Фиалка полевая	0	0	1	1	1
Хвощ полевой	0	0	0	0	0
Чистец (виды)	0	0	2	2	1
Щирица запрокинутая	0	0	1	2	0
Ярутка полевая	0	0	0	3	0
Однодольные					
Гумай (сорго алеппское)	3	3	0	0	0
Овсяг пустой	3	3	0	0	0
Просо (виды)	3	3	0	0	0
Пырей ползучий	3	3	0	0	0
Щетинник (виды)	3	3	0	0	0

СОЯ					
Двудольные и хвощевые					
	Нексус**	Алсион	Корсар Супер	Когорта	Квикстеп, Миура
Акалифа южная	2	0	1	2	0
Амброзия польннолистная	3	2	3	2	0
Бодяк (виды)	2	2	1	2	0
Василек синий	3	2	2	3	0
Вьюнок полевой	2	1	1	2	0
Горец (виды)	2	2	2	2	0
Дескурайния Софии	3	3	3	3	0
Дурнишник обыкновенный	3	2	3	3	0
Канатник Теофраста	3	2	3	3	0
Лебеда (виды)	3	2	3	3	0
Мак-самосейка	1	3	3	1	0
Марь (виды)	2	2	2	2	0
Молочай (виды)	1	1	1	1	0
Осот (виды)	2	2	3	2	0
Пастушья сумка	3	3	3	3	0
Пикульник (виды)	3	3	3	3	0
Подмаренник цепкий	3	1	3	3	0
Подсолнечник (падалица)	2	2	3*	2	0
Польнь обыкновенная	2	2	2	2	0
Рапс (падалица)	3	2	3*	3	0
Редька дикая	3	2	3	3	0
Ромашка непахучая	2	3	2	2	0
Сурепка обыкновенная	3	3	3	3	0
Фиалка полевая	3	2	3	3	0
Хвощ полевой	2	0	0	2	0
Чистец (виды)	2	2	2	2	0
Щирица запрокинутая	3	3	3*	3	0
Ярутка полевая	3	3	3	3	0
Однодольные					
Гумай (сорго алеппское)	0	0	2	0	3
Коммелина обыкновенная	3	2	2	3	0
Метлица (виды)	0	0	3	0	3
Мятлик однолетний	0	0	2	0	3
Овсяг пустой	0	0	3	0	3
Просо (виды)	0	0	2	0	3
Пшеница (падалица)	0	0	3	3	3
Пырей ползучий	0	0	1	0	3
Шерстяк волосистый	0	0	2	0	2
Щетинник (виды)	0	0	3	0	3

КАРТОФЕЛЬ					
Двудольные и хвощевые					
	Лазурит Ультра	Эскудо	Квикстеп	Миура	Гамбит**
Акалифа южная	3	1	0	0	1
Амброзия польннолистная	3	2	0	0	2
Бодяк (виды)	1	1	0	0	1
Василек синий	3	1	0	0	2
Вьюнок полевой	1	1	0	0	1
Горец (виды)	3	2	0	0	2
Дескурайния Софии	3	2	0	0	3
Дурнишник обыкновенный	3	0	0	0	2
Канатник Теофраста	3	3	0	0	1
Лебеда (виды)	3	2	0	0	3
Мак-самосейка	3	1	0	0	3
Марь (виды)	3	1	0	0	3
Молочай (виды)	2	1	0	0	2
Осот (виды)	2	1	0	0	1
Пастушья сумка	3	3	0	0	3
Пикульник (виды)	3	3	0	0	3
Подмаренник цепкий	2	2	0	0	1
Полынь обыкновенная	1	1	0	0	1
Редька дикая	3	2	0	0	2
Ромашка непахучая	3	2	0	0	1
Сурепка обыкновенная	3	3	0	0	2
Фиалка полевая	3	2	0	0	3
Хвощ полевой	0	0	0	0	0
Чистец (виды)	3	1	0	0	3
Щирица запрокинутая	3	1	0	0	1
Ярутка полевая	3	2	0	0	2
Однодольные					
Гумай (сорго алеппское)	1	2	3	3	3
Метлица (виды)	2	3	3	3	3
Мятлик однолетний	2	2	3	3	3
Овсяг пустой	2	3	3	3	3
Просо (виды)	3	3	3	3	3
Пырей ползучий	0	2	3	3	3
Щетинник (виды)	1	3	3	3	3

ЛЕН							
Двудольные и хвощевые							
	Алсион	Гербитокс	Хакер 300	Магнум	Квикстеп	Миура	Эгида
Акалифа южная	0	2	0	1	0	0	2
Амброзия польннолистная	2	1	3	3	0	0	2
Бодяк (виды)	2	1	3	3	0	0	2
Василек синий	2	3	3	2	0	0	2
Вьюнок полевой	1	1	0	1	0	0	1
Горец (виды)	2	1	2	2	0	0	2
Дескурайния Софии	3	3	0	3	0	0	3
Дурнишник обыкновенный	2	3	3	3	0	0	2
Канатник Теофраста	2	0	0	3	0	0	3
Лебеда (виды)	2	3	1	2	0	0	3
Мак-самосейка	3	3	1	3	0	0	3
Марь (виды)	2	3	1	2	0	0	3
Молочай (виды)	1	1	1	1	0	0	2
Осот (виды)	2	1	3	3	0	0	2
Пастушья сумка	3	3	0	3	0	0	3
Пикульник (виды)	3	1	1	3	0	0	2
Подмаренник цепкий	1	1	1	1	0	0	3
Полынь обыкновенная	2	1	3	2	0	0	1
Редька дикая	2	3	0	3	0	0	3
Ромашка непахучая	3	0	3	2	0	0	3
Сурепка обыкновенная	3	2	0	3	0	0	3
Фиалка полевая	2	2	0	2	0	0	2
Хвощ полевой	0	3	0	0	0	0	0
Чистец (виды)	2	2	1	3	0	0	2
Щирица запрокинутая	3	2	0	3	0	0	3
Ярутка полевая	3	3	0	3	0	0	3
Однодольные							
Гумай (сорго алеппское)	0	0	0	0	3	3	0
Метлица (виды)	0	0	0	0	3	3	1
Мятлик однолетний	0	0	0	0	3	3	1
Овсяг пустой	0	0	0	0	3	3	1
Просо (виды)	0	0	0	0	3	3	1
Пырей ползучий	0	0	0	0	3	3	0
Щетинник (виды)	0	0	0	0	3	3	2

